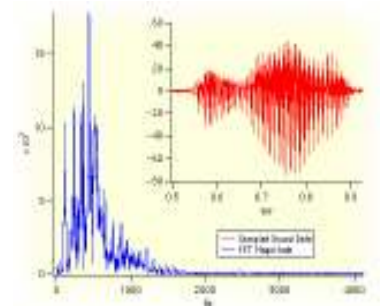
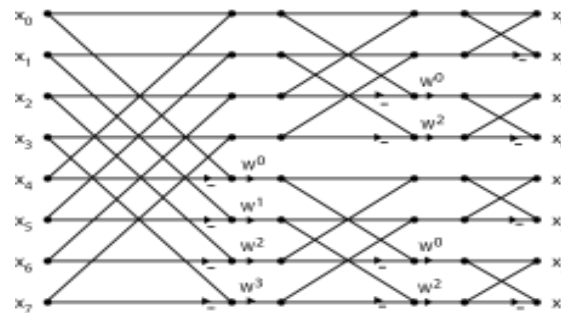
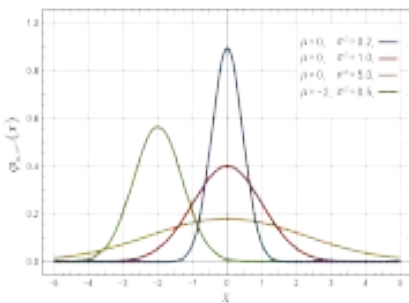




Iniciação Científica em Processamento de Sinais

Algoritmos Rápidos • Compressão de Imagens • Amostragem •
Transformadas Aproximadas • Métodos para Implementação
em *Hardware* • Análise Estocástica de Sinais • *Watermarking*



Facilidades do Time de Processamento de Sinais

Servidor de Simulação • Correio Eletrônico e Página para Membros • Acervo
Bibliográfico • Acesso Remoto SSH • Conta Wiki • 10GB em Disco Remoto •
Oportunidade de Colaboração Internacional

Perfil: Graduando em Eng Eletrônica ou Computação ou Matemática ou
Estatística • **Desejável:** Aprovação *Sinais e Sistemas* ou *PDS* (Prof. Ricardo) ou
Princípios de Comunicações (Prof. Hélio); Conhecimento de MATLAB

Submeter Histórico Escolar a:

Prof. Renato J. Cintra (Engo. Eletrônico)
rjdsc@stat.ufpe.org • <http://dsp.ufpe.org/>

Prazo